

ОТЧЕТ за 2019 г.

— АНО «РАВНЫЕ» —



WWW.RAVNIE-EKB.RU

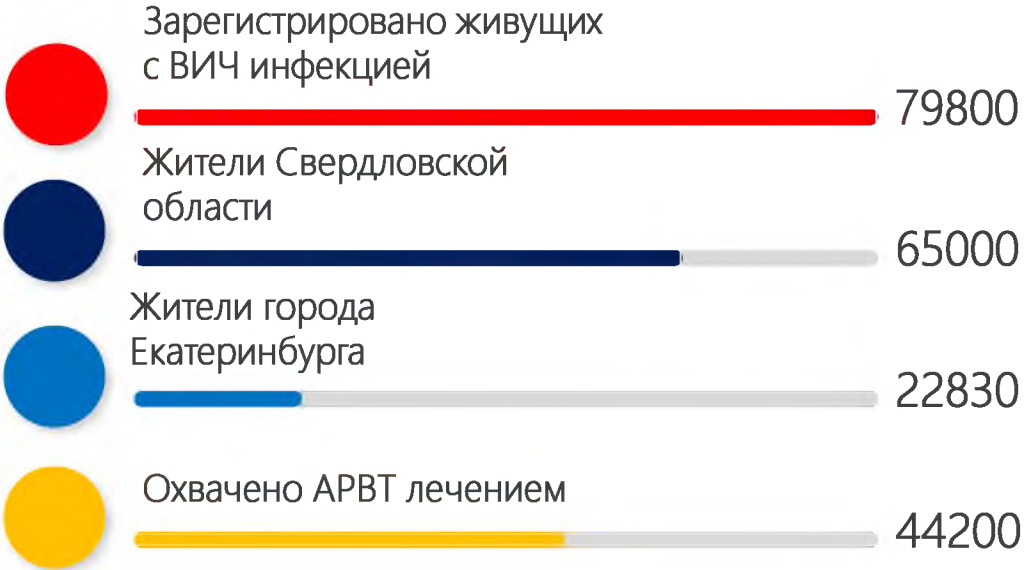


ЭПИДЕМИОЛОГИЧЕСКАЯ СИТУАЦИЯ В СВЕРДЛОВСКОЙ ОБЛАСТИ

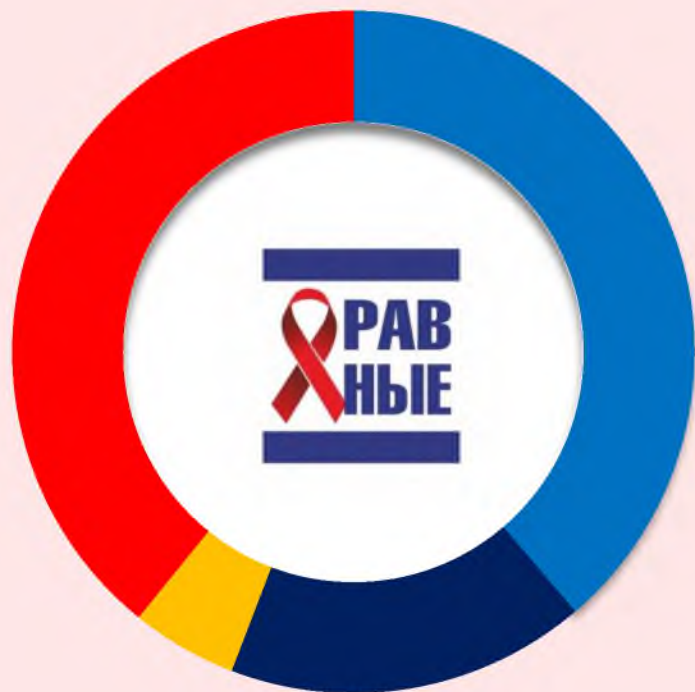
На 01. 01. 2020 г.



На 01.01.2020 г. регион занимает **третье** место по пораженности населения среди субъектов Российской Федерации. Всего на территории Свердловской области зарегистрировано **79 983** человека, живущих с ВИЧ-инфекцией (жители Свердловской области, жители прочих регионов, лица, находящиеся в учреждениях ФСИН).



ВЫПОЛНЕНО ВСЕГО УСЛУГ АНО «РАВНЫЕ»



«Равное» консультирование на базе ГБУЗ СО «ОЦ СПИД» «равными» консультантами.

3930

«Школы пациента» для групп повышенного риска (РЦ) и на базе ГБУЗ СО «ОЦ СПИД».

1749

Патронаж ВИЧ-положительных пациентов, в т. ч. в другие ЛПУ, выходы на дом, сопровождения.

472

Дроп-ин зона для ВИЧ-положительных пациентов на базе ГБУЗ СО «ОЦ СПИД».

4010



ЦЕЛЕВЫЕ ПОКАЗАТЕЛИ



**Сохранили
приверженность**

Клиенты получившие «Равную консультацию» сохранили приверженность к АРВТ.



**Прошли
диспансеризацию**

Клиенты получившие «Равную консультацию» прошли полный спектр диспансеризации.



Начали лечение АРВТ

Клиенты получившие «Равную консультацию», начали впервые антиретровирусное лечение.



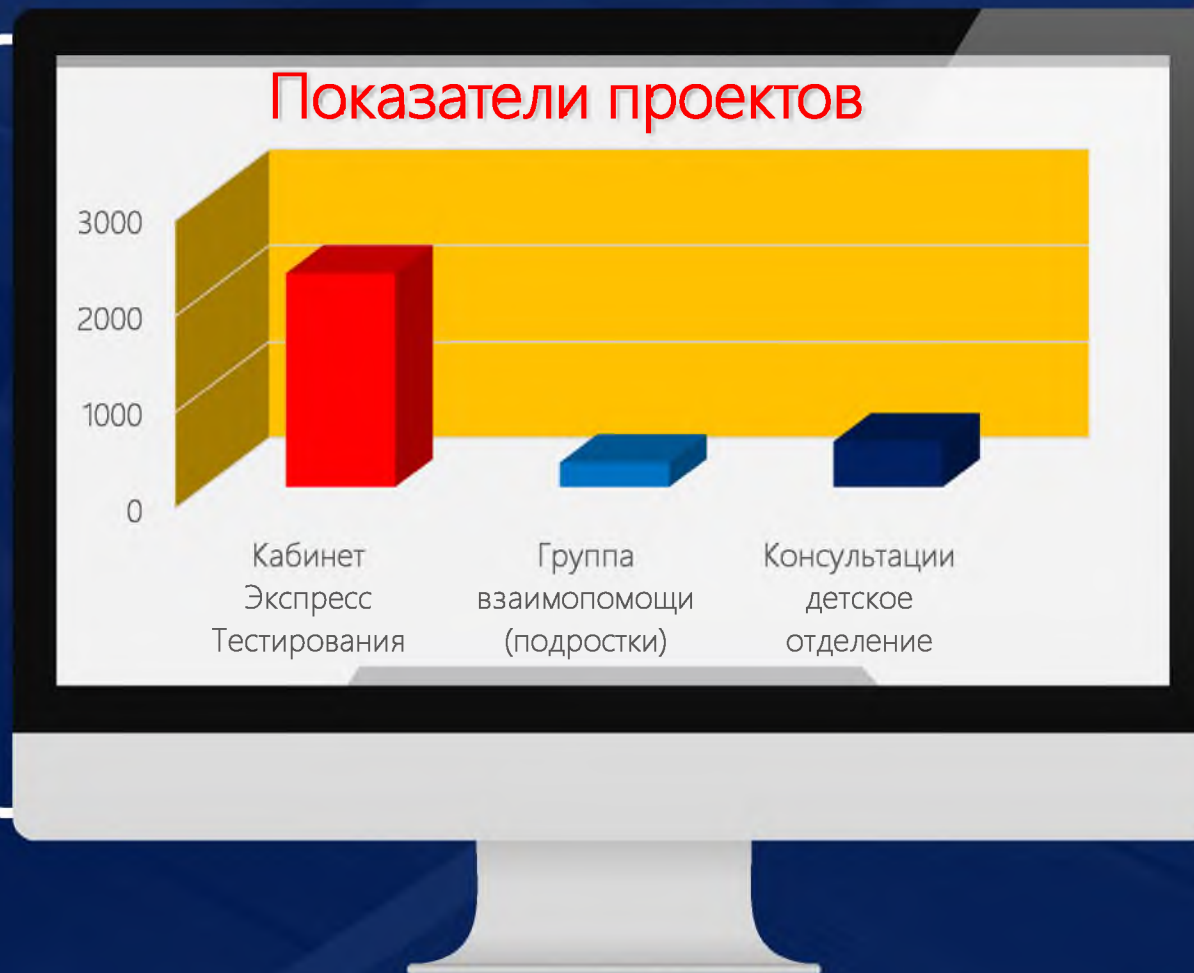
Кабинет анонимного экспресс тестирования на ВИЧ-инфекцию, до и после тестовое консультирование. (координатор проекта Юлия Медведева)

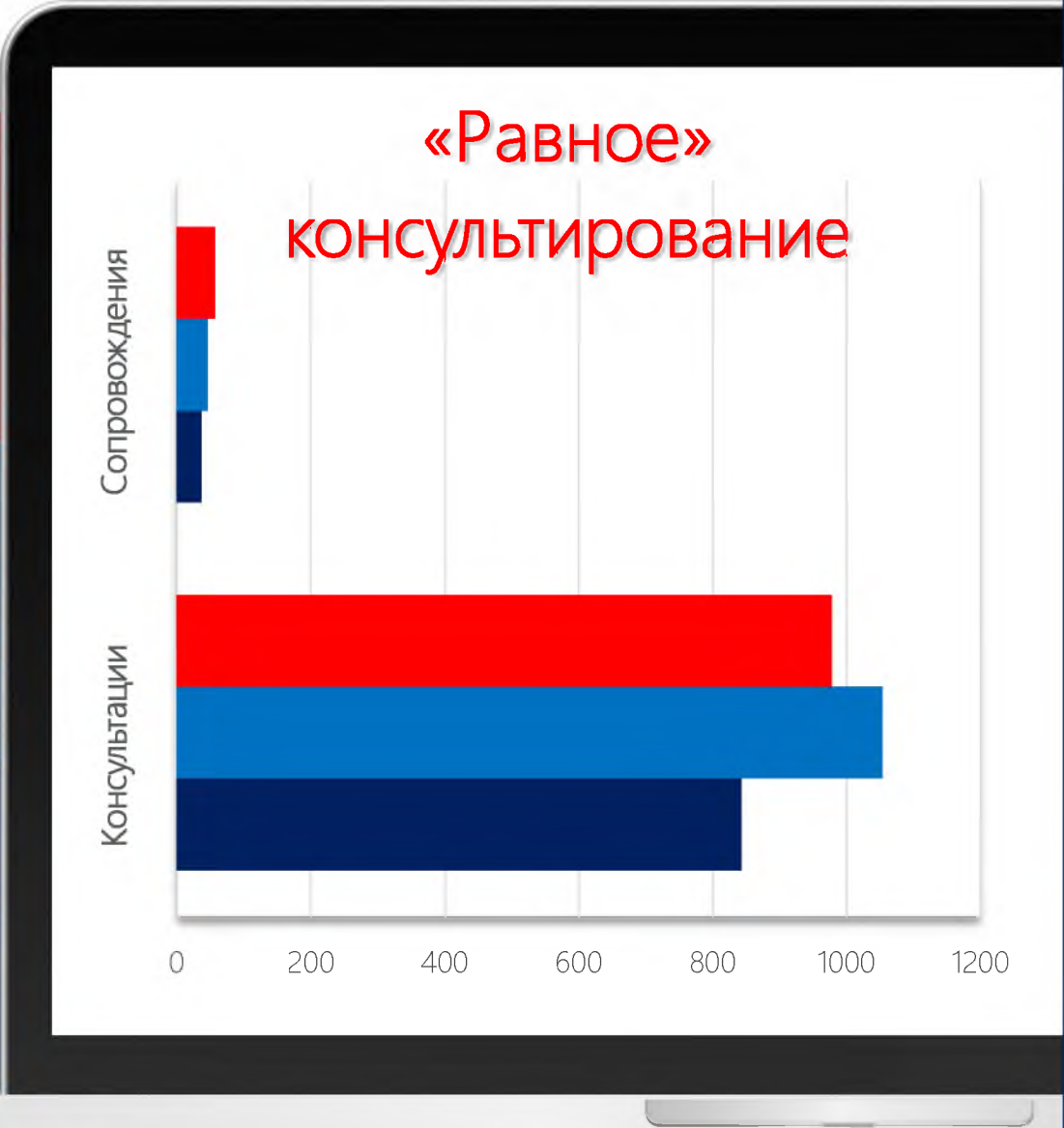
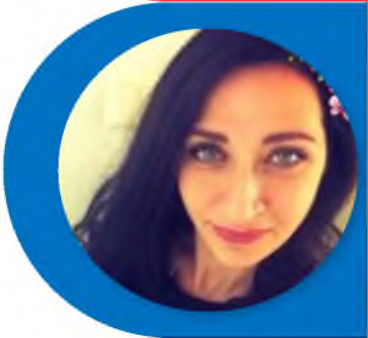


Групповые информационные встречи для детей от 12 лет (подростков) с целью эмоциональной поддержки и сохранения приверженности к диспансерному наблюдению и терапии. (координатор проекта Мария Наумова).



Ежедневное дежурство «равных» консультантов на базе ГБУЗ СО «ОЦ СПИД», отделение для беременных женщин и детей. (координатор проекта Полина Родимкина)

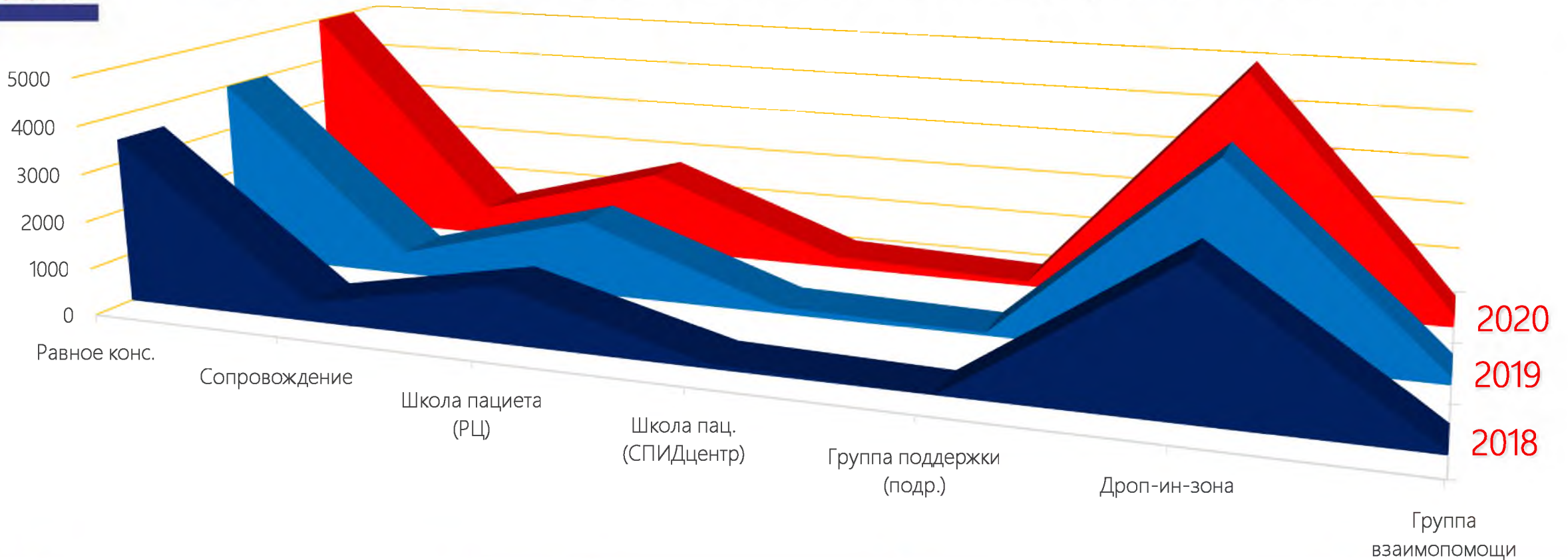




Проект «Равное консультирование» в дроп-ин-зоне это повышение уровня знаний по вопросам приверженности к диспансерному наблюдению и лечению ВИЧ-инфекции, а также медико-социальное сопровождение ВИЧ-положительных жителей Свердловской области с помощью «равного консультирования» на базе Государственного бюджетного учреждения здравоохранения Свердловской области «Свердловский областной центр профилактики и борьбы со СПИД» (ГБУЗ СО «ОЦ СПИД»).

(Иван Жаворонков, Милана Ладнева, Сергей Понкратенко)

ПРИКЛАДНОЙ АНАЛИЗ ИНДИКАТОРОВ

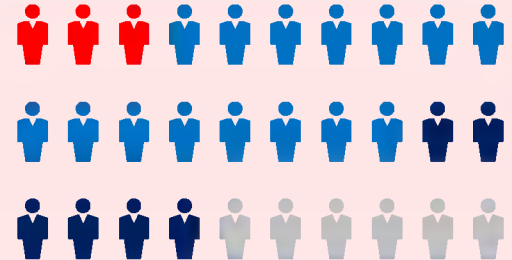


Индикатор 1 рабочей смены

- Сопровождение
- Равная консультация
- Школа пациента

Прогресс на 2019 г.

23 %



Время работы

9:00-17:00



СОСТАВЛЯЮЩИЕ БЮДЖЕТА ОРГАНИЗАЦИИ

Гранты, взносы, пожертвования
российских некоммерческих
организаций

47 %

39 %

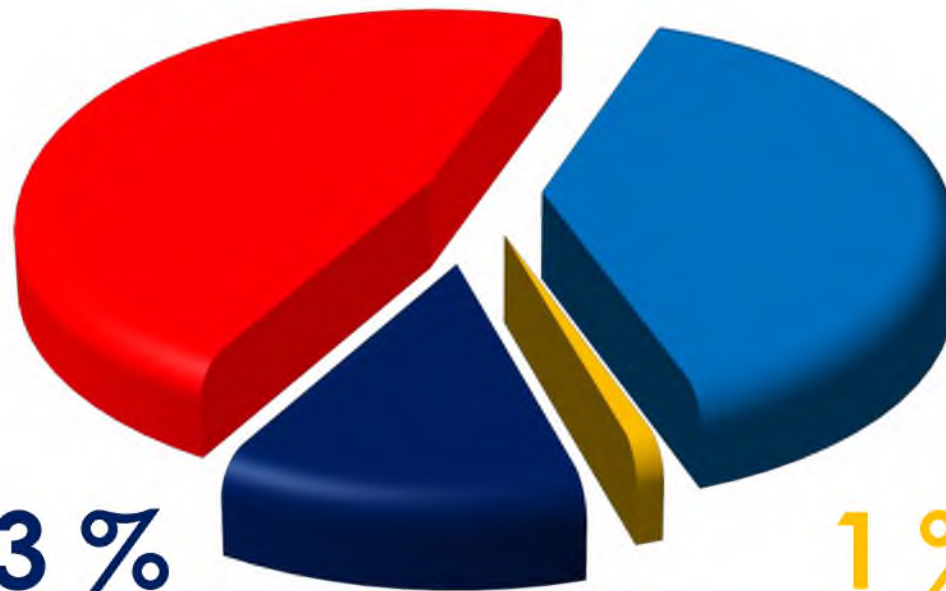
Средства, полученные из местных
бюджетов

Доходы (выручка) от реализации
товаров, работ, услуг,
имущественных прав

13 %

1 %

Вступительные членские и иные
взносы, пожертвования
российских граждан





2 368 000₽

Поступления всего

Реквизиты:

620012, Свердловская обл., г.
Екатеринбург, ул. Калинина, 10-95
ОГРН 1186658074833
ИНН 6686109786
КПП 668601001
БИК 046577674
К/С 30101810500000000674
Р/С 40703810116540003842
Банк: Уральский банк ПАО Сбербанк



2 368 000 ₽

- > 90 % оплата труда сотрудников
- > 7 % расходные материалы

Налог на прибыль 2,7 %

Услуги в единицах измерения

**1440 рабочих смен
(равных консультантов)**

**97 проведенных
мероприятий**

Бухгалтерская отчетность за 2019 г.

Денежные потоки:

За работы, услуги	1 302 000 ₽
Прочие поступления	1 066 000 ₽

Платежи:

Материалы услуги	158 000 ₽
Оплата труда	2 133 000 ₽
Налог на прибыль	64 000 ₽
Прочие платежи	15 000 ₽
Сальдо	2 000 ₽

