

ОТЧЕТ за 2019 г.

— АНО «РАВНЫЕ» —



WWW.RAVNIE-EKB.RU



МИССИЯ ОРГАНИЗАЦИИ

Содействие охране здоровья и повышению доступа к профилактике и лечению в контексте ВИЧ, Туберкулез, Вирусные гепатиты.

Наши цели:

Объединение усилий по достижению стратегии 90-90-90.

Снижение уровня передачи ВИЧ половым путем.

Снижение вертикальной передачи ВИЧ и уменьшение материнской смертности в следствии СПИДа.

Снижение заражения ВИЧ среди лиц употребляющих наркотики.

Уменьшение смертности от Туберкулеза, среди людей живущих с ВИЧ.

Наши задачи:

Организация "равного" консультирования, для ВИЧ позитивных лиц, с целью формирования приверженности к раннему началу лечения и диспансерному наблюдению.

Информирование населения о путях распространения ВИЧ и методах предупреждения заражения.

Организация социального сопровождения для преодоления сложных жизненных ситуаций и адаптации жизни с ВИЧ, Туберкулезом и Вирусным гепатитом.



НАША КОМАНДА



Юлия Медведева

Директор АНО "Равные"



**Константин
Медведев**

Фандрайзер



Милана Ладнева

Координатор проекта ЭТ
групп повышенного риска



Валентина Рару

Координатор проекта
"Здоровая мама-здоровый
малыш"



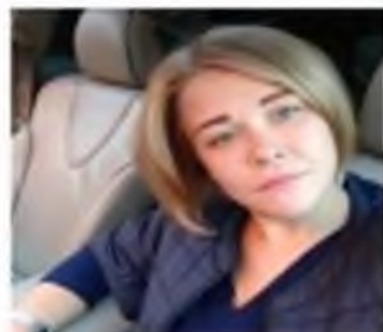
Полина Родимкина

Специалист по
коммуникациям с
общественностью



Иван Жаворонков

Координатор проекта
доступа к лечению ЛУН



Анна Фазлеева

Координатор проекта
"Горячая линия"



Евгений Брагин

Консультант АНО "Равные"



Мария Наумова

Координатор проекта
"Школа пациента"



**Сергей
Понкратенко**

Консультант АНО "Равные"

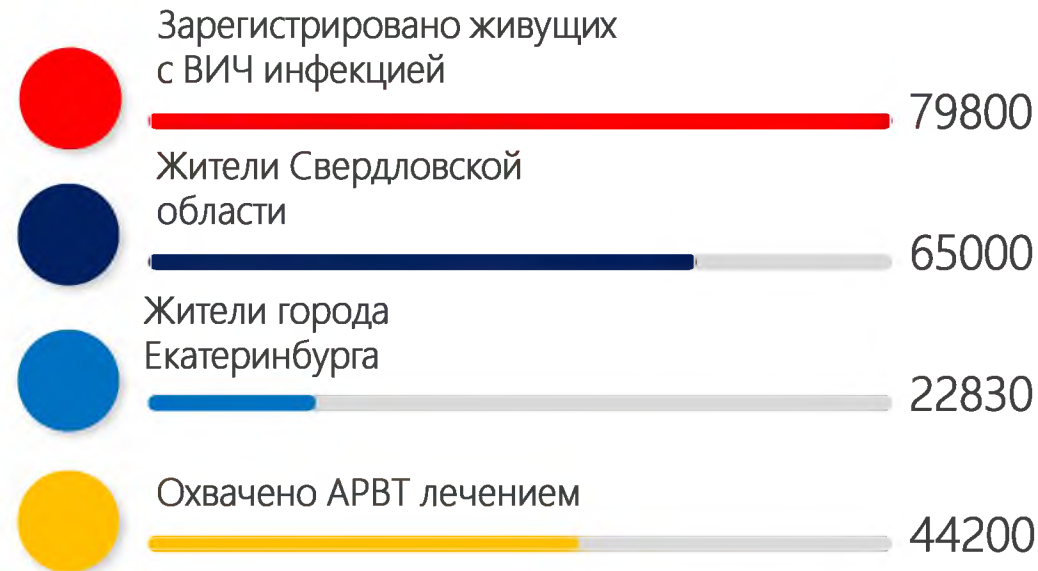
ЭПИДЕМИОЛОГИЧЕСКАЯ СИТУАЦИЯ В СВЕРДЛОВСКОЙ ОБЛАСТИ

На 01.01.2020 г.

Свердловская область



На 01.01.2020 г. регион занимает **третье** место по поражённости населения среди субъектов Российской Федерации. Всего на территории Свердловской области зарегистрировано **79 983** человека, живущих с ВИЧ-инфекцией (жители Свердловской области, жители прочих регионов, лица, находящиеся в учреждениях ФСИН).



ВЫПОЛНЕНО ВСЕГО УСЛУГ АНО «РАВНЫЕ»



«Равное» консультирование на базе ГБУЗ СО «ОЦ СПИД» «равными» консультантами.

3930

«Школы пациента» для групп повышенного риска (РЦ) и на базе ГБУЗ СО «ОЦ СПИД».

1749

Патронаж ВИЧ-положительных пациентов, в т. ч. в другие ЛПУ, выходы на дом, сопровождения.

472

Дроп-ин зона для ВИЧ-положительных пациентов на базе ГБУЗ СО «ОЦ СПИД».

4010



ЦЕЛЕВЫЕ ПОКАЗАТЕЛИ



**Сохранили
приверженность**

Клиенты получившие «Равную консультацию» сохранили приверженность к АРВТ.



**Прошли
диспансеризацию**

Клиенты получившие «Равную консультацию» прошли полный спектр диспансеризации.



Начали лечение АРВТ

Клиенты получившие «Равную консультацию», начали впервые антиретровирусное лечение.



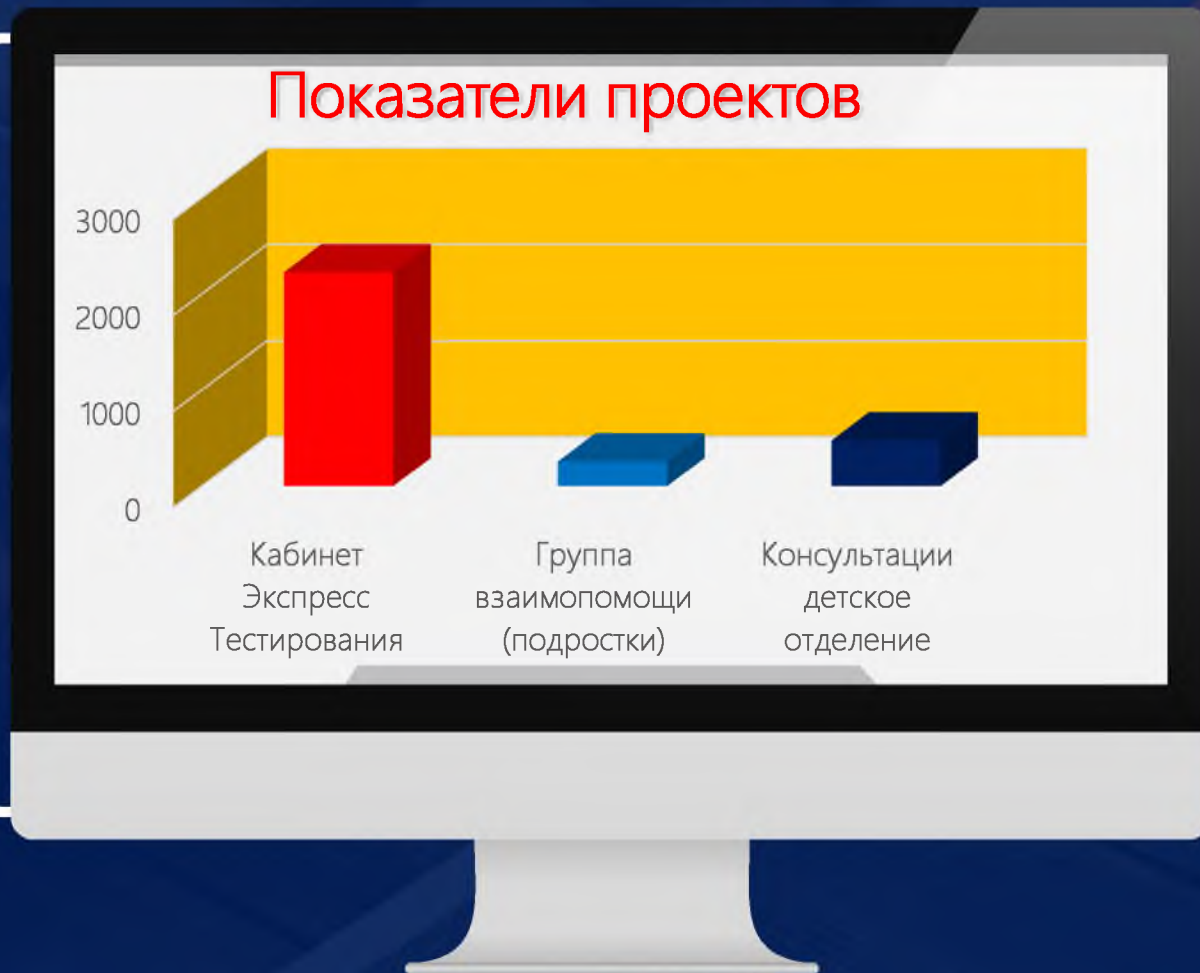
Кабинет анонимного экспресс тестирования на ВИЧ-инфекцию, до и после тестовое консультирование. (координатор проекта Юлия Медведева)

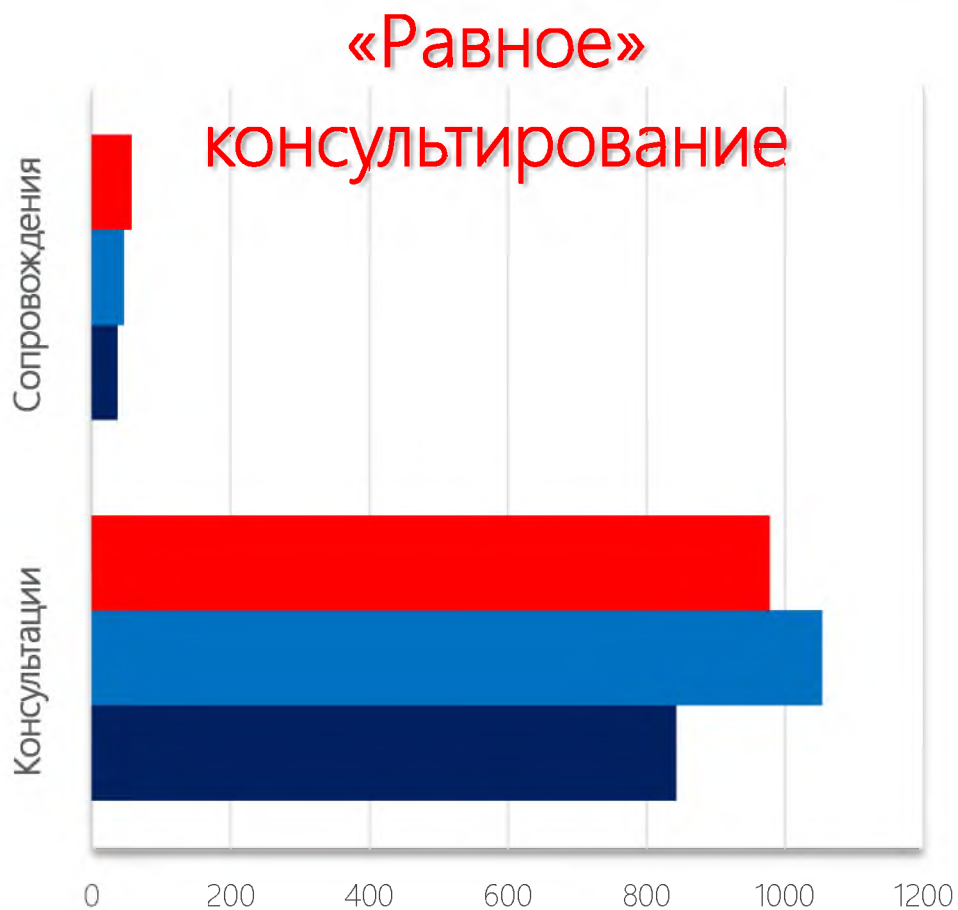
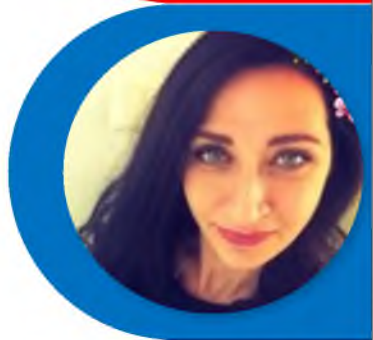


Групповые информационные встречи для детей от 12 лет (подростков) с целью эмоциональной поддержки и сохранения приверженности к диспансерному наблюдению и терапии. (координатор проекта Мария Наумова).



Ежедневное дежурство «равных» консультантов на базе ГБУЗ СО «ОЦ СПИД», отделение для беременных женщин и детей. (координатор проекта Полина Родимкина)

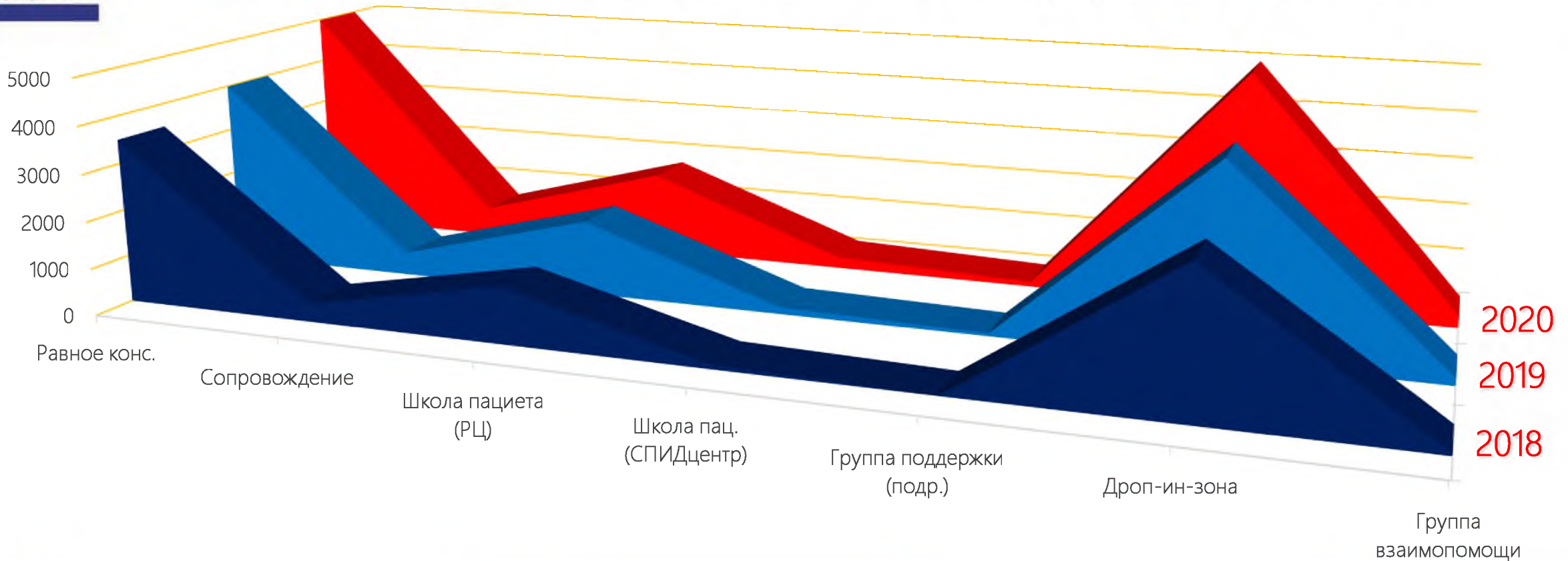




Проект «Равное консультирование» в дроп-ин-зоне это повышение уровня знаний по вопросам приверженности к диспансерному наблюдению и лечению ВИЧ-инфекции, а также медико-социальное сопровождение ВИЧ-положительных жителей Свердловской области с помощью **«равного» консультирования** на базе Государственного бюджетного учреждения здравоохранения Свердловской области «Свердловский областной центр профилактики и борьбы со СПИД» (ГБУЗ СО «ОЦ СПИД»).

(Иван Жаворонков, Милана Ладнева, Сергей Понкратенко)

ПРИКЛАДНОЙ АНАЛИЗ ИНДИКАТОРОВ

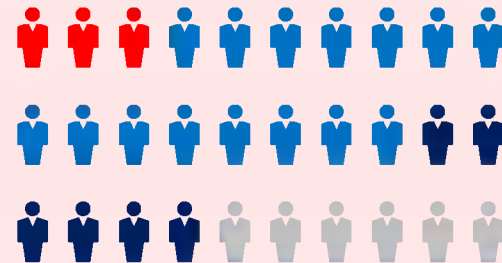


Индикатор 1 рабочей смены

- Сопровождение
- Равная консультация
- Школа пациента

Прогресс на 2019 г.

23 %



Время работы

9:00-17:00



СОСТАВЛЯЮЩИЕ БЮДЖЕТА ОРГАНИЗАЦИИ

Гранты, взносы, пожертвования российских некоммерческих организаций

47 %

39 %

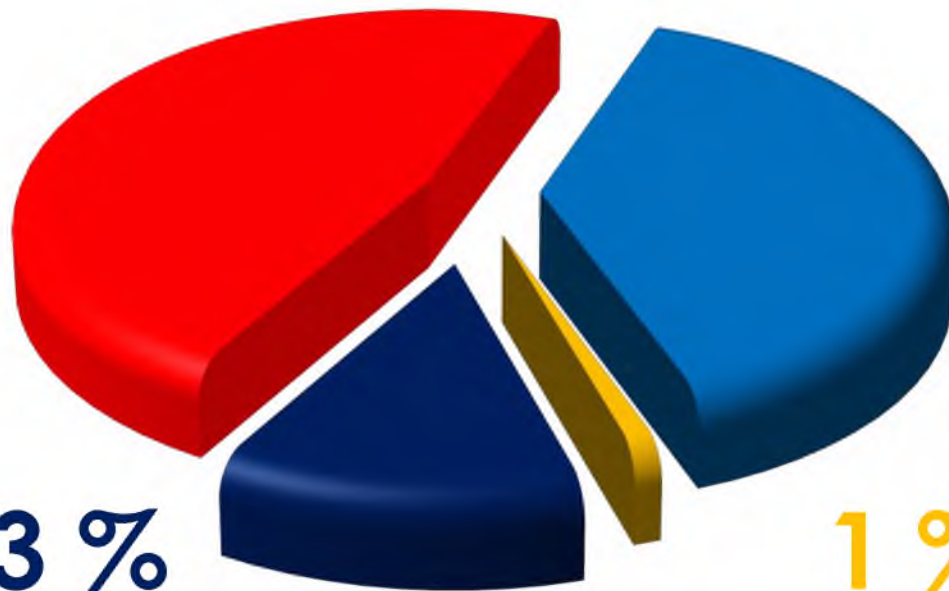
Средства, полученные из местных бюджетов

Доходы (выручка) от реализации товаров, работ, услуг, имущественных прав

13 %

1 %

Вступительные членские и иные взносы, пожертвования российских граждан





2 368 000₽

Поступления всего

Реквизиты:

620012, Свердловская обл., г.
Екатеринбург, ул. Калинина, 10-95
ОГРН 1186658074833
ИНН 6686109786
КПП 668601001
БИК 046577674
К/С 30101810500000000674
Р/С 40703810116540003842
Банк: Уральский банк ПАО Сбербанк



2 368 000 ₽

- > 90 % оплата труда сотрудников
- > 7 % расходные материалы

Налог на прибыль 2,7 %

Услуги в единицах измерения

**1440 рабочих смен
(равных консультантов)**

**97 проведенных
мероприятий**

Бухгалтерская отчетность за 2019 г.

Денежные потоки:

За работы, услуги	1 302 000 ₽
Прочие поступления	1 066 000 ₽

Платежи:

Материалы услуги	158 000 ₽
Оплата труда	2 133 000 ₽
Налог на прибыль	64 000 ₽
Прочие платежи	15 000 ₽
Сальдо	2 000 ₽

СПАСИБО

